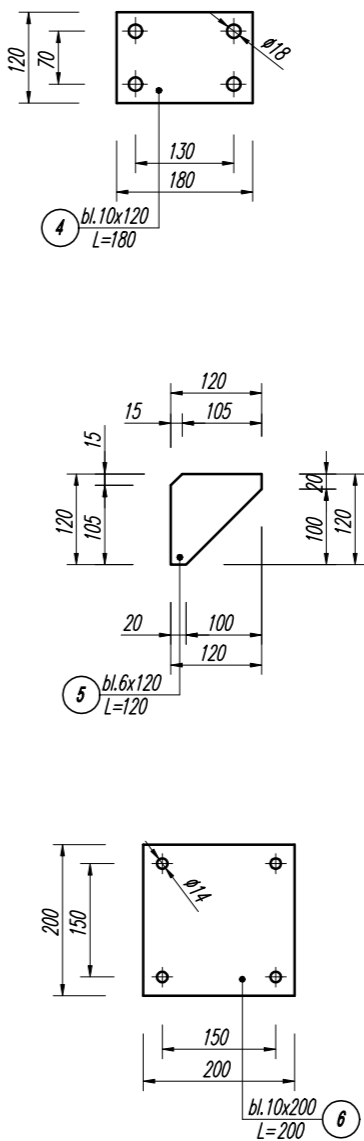
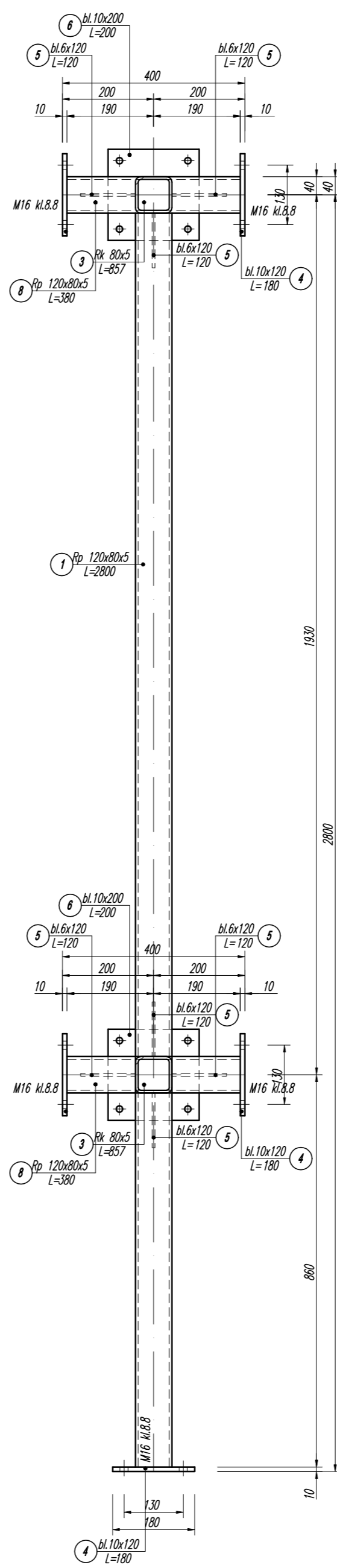
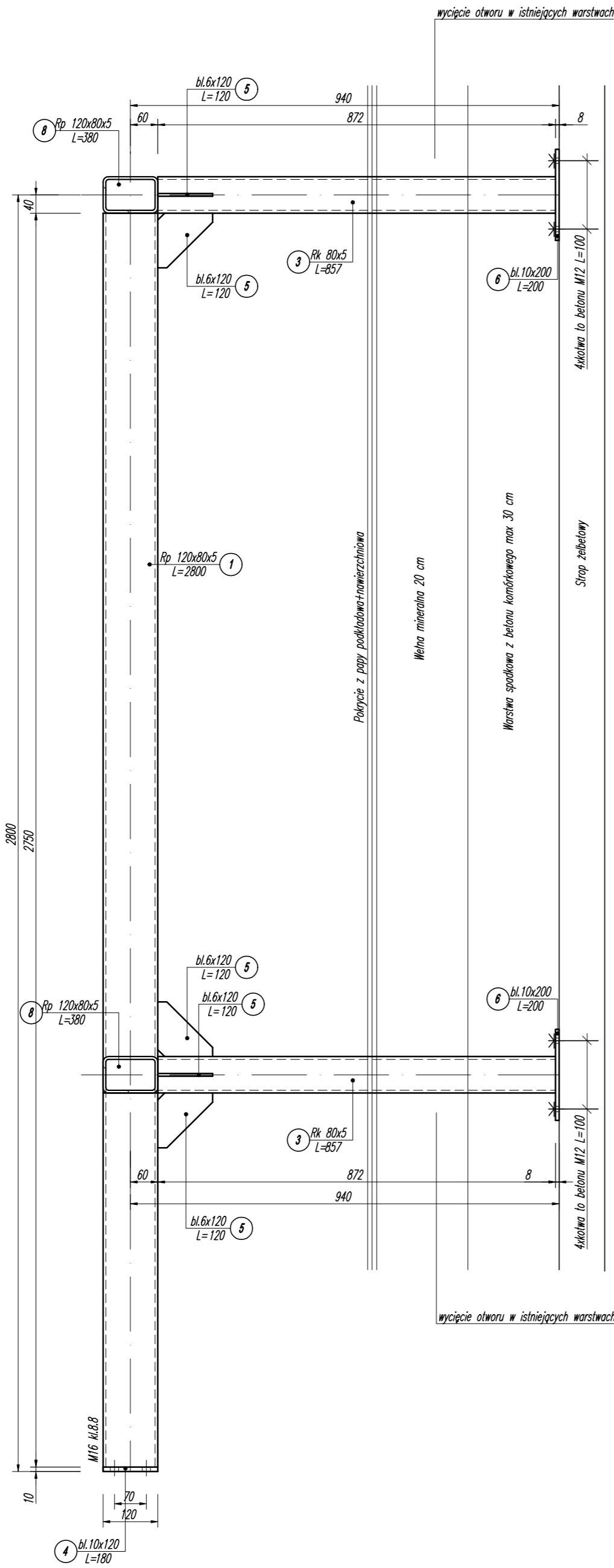
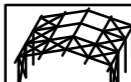


Rysunek wykonawczy rygla K-3
wyk.x6
skala 1:10



UWAGI:
*wymiar w mm ,
*wymiar każdorazowo sprawdzać na budowie ,
*śruby stosować jako ocynkowane,
*stal S355,
*usytuowanie elementu na schemacie montażowym,
*spawać grubościami spoin opisany na rysunku,
*spoiny nieopisane spawać 0,7^{ta} (a-grubość
cięższego z łączonych elementów),
*elementy o przekroju rury spawać spoiną pachwinową
obwodową o grubości ścianki elementu,
*elementy łączyć śrubami opisany na rysunku,
*zabezpieczenie antykorozyjne i przeciwpożarowe
wg opisu technicznego,

 -UNIPROCAD- Biuro Konstrukcyjno-Projektowe mgr inż. Robert Kapusta Zgłobice 33-113 ul.Tęczowa 6 tel. 608 528 329			
TEMAT: Projekt wykonawczy konstrukcji pod panele fotowoltaiczne na budynku przychodni przy ul.Marii Curie Skłodowskiej w Tarnowie			
ADRES: Budynek przychodni przy ul.Marii Curie Skłodowskiej w Tarnowie			
PROJEKTOWAŁ: mgr inż. Robert Kapusta Upr. bud. nr PDK/0133/PWOK/04	PODPIS: Rysunek wykonawczy elementu K-3 konstrukcji KP-1.	SKALA: 1:10	
SPRAWDZIŁ:	BRANŻA: Konstrukcja	DATA: 08.2025 r.	NR RYS: 4.